

**UCHWAŁA NR XLIV/275/24
RADY GMINY NOWY DWÓR**

z dnia 19 marca 2024 r.

w sprawie pozbawienia kategorii drogi gminnej poprzez wyłączenie jej z użytkowania jako drogi publicznej

Na podstawie art. 18 ust. 2 pkt. 15, art. 40 ust. 1 i art. 41 ust. 1 ustawy z dnia 8 marca 1990r. o samorządzie gminnym (t.j. Dz. U. z 2023 r. poz. 40, 572, 1463, 1688), oraz art. 7 ust. 2 i 3, art. 10 ust. 1, 2, 3 ustawy z dnia 21 marca 1985 r. o drogach publicznych (t.j. Dz. U. z 2023 r. poz. 645, 760, 1193, 1688), po zasięgnięciu opinii Zarządu Powiatu Sokólskiego Rada Gminy Nowy Dwór uchwala, co następuje:

§ 1. Pozbawia się kategorii drogi gminnej drogę położoną w obrębie Nowy Dwór na działce oznaczonej numerem geodezyjnym 1085/5 o powierzchni 0,0588ha, stanowiącej część działki 1085/1 poprzez wyłączenie jej z użytkowania jako drogi publicznej.

§ 2. Położenie drogi wyłączonej z użytkowania jako droga publiczna zawiera załącznik graficzny do niniejszej uchwały.

§ 3. Wykonanie uchwały powierza się Wójtowi Gminy Nowy Dwór.

§ 4. Uchwała wchodzi w życie po upływie 14 dni od dnia jej ogłoszenia w Dzienniku Urzędowym Województwa Podlaskiego.

Przewodniczący Rady

Stanisław Sobolewski

KOPIA MAPY EWIDENCYJNEJ

Obręb: 0010 Nowy Dwór

Gmina: Nowy Dwór

Jednostka ewidencyjna: 201106_2

Nowy Dwór

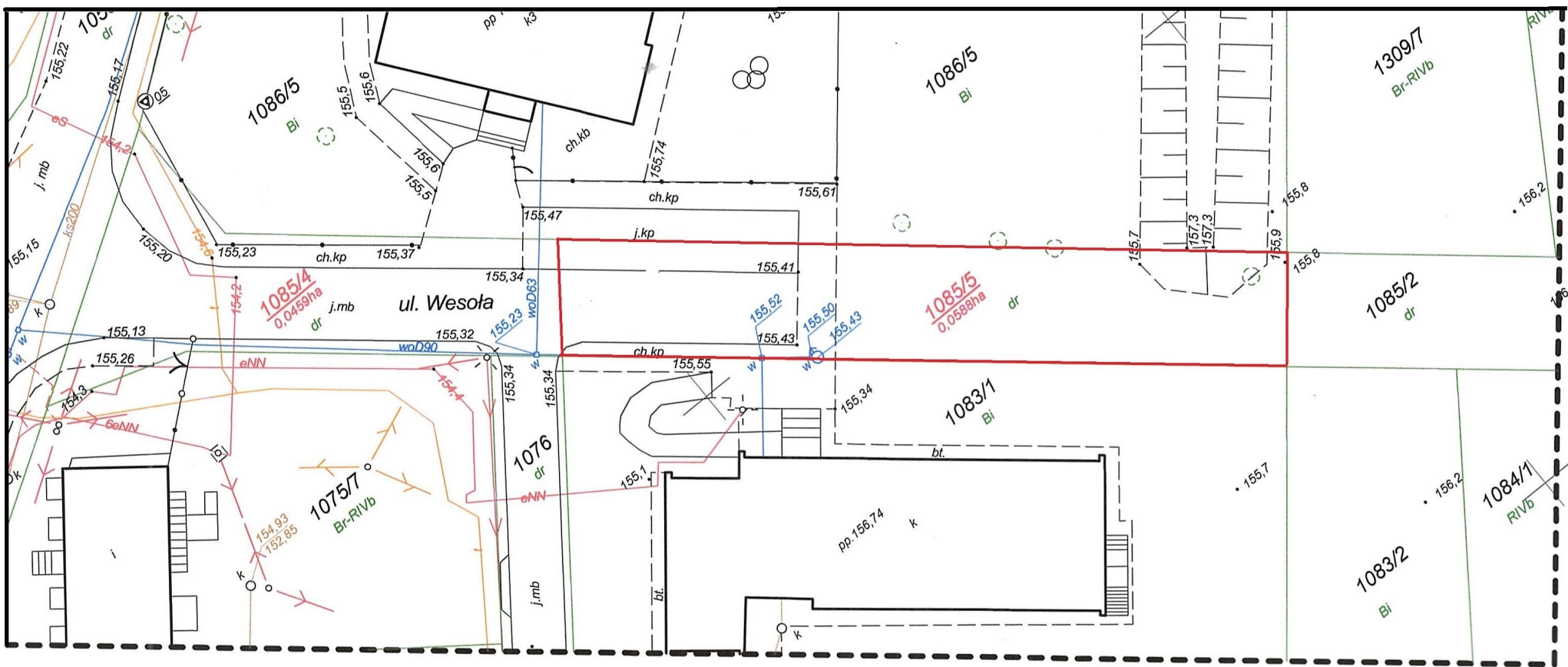
Powiat: sokólski

Województwo: podlaskie

Skala 1:500

**Załącznik graficzny
do Uchwały Nr XLIV/275/24
Rady Gminy Nowy Dwór
z dnia 19 marca 2024r**

Kolorem czerwonym oznaczono drogę do wyłączenia z użytkowania jako droga publiczna.



UZASADNIENIE

Przedmiotem niniejszej Uchwały jest pozbawienie dotychczasowej kategorii drogi gminnej położonej w obrębie Nowy Dwór na działce oznaczonej numerem geodezyjnym 1085/5 o pow. 0,0588ha, stanowiącej część działki 1085/1 poprzez wyłączenie jej z użytkowania jako droga publiczna.

W ramach budowy terenów rekreacyjno sportowych przy ulicy Wesolej, część działki zostanie zogospodarowana jako droga pożarowa, oraz część zostanie włączona do terenów rekreacyjno sportowych.

W wyniku pozbawienia kategorii drogi publicznej nie ulegnie zmianie obsługa komunikacyjna nieruchomości do niej przyległych.

Mając powyższe na uwadze, pozbawienie w/w drogi dotychczasowej kategorii drogi gminnej, oraz wyłączenie jej z użytkowania jako droga publiczna jest w pełni słuszne i uzasadnione.