



PROGRAM OPERACYJNY POMOC ŻYWNOŚCIOWA 2014 - 2020

PODPROGRAM 2021

WSPÓŁFINANSOWANY Z EUROPEJSKIEGO FUNDUSZU POMOCY OSOBOM POTRZEBUJĄCYM

Zapewniamy **najuboższym** mieszkańcom Polski **pomoc żywnościową** oraz uczestnictwo w działaniach w ramach środków towarzyszących.

Okres dystrybucji żywności:
grudzień 2021 - październik 2022

KOMU PRZYSŁUGUJE POMOC?

Pomoc skierowana jest do osób i rodzin o niskich dochodach, nie przekraczających:

1 707,20 PLN

Osoba samotnie gospodarująca

1 320,00 PLN

Osoba w rodzinie

ZGŁOŚ SIĘ DO Ośrodka Pomocy Społecznej (właściwego dla miejsca zamieszkania) lub Organizacji Partnerskiej Lokalnej.

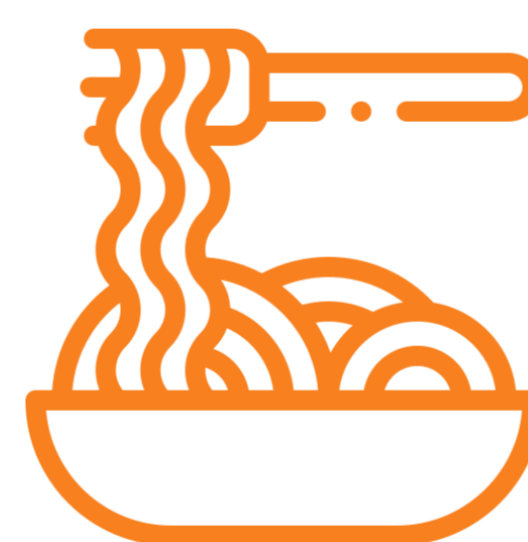
ZESTAW ROCZNY ARTYKUŁÓW SPOŻYWCZYCH

CUKIER BIAŁY - 4 KG/OS.
GROSZEK Z MARCHEWKĄ - 3,2 KG/OS.
KASZA JĘCZMIENNA - 1 KG/OS.
KONCENTRAT POMIDOROWY - 1,12 KG/OS.
MAKARON JAJECZNY - 4,5KG/OS.
MLEKO UHT - 5 KG/OS.
OLEJ RZEPAKOWY - 4 KG/OS.
POWIDŁA ŚLIWKOWE - 1,5 KG/OS.
FILET W OLEJU - 0,85 KG/OS.
SZYNKA DROBIOWA - 1,8 KG/OS.
SZYNKA WIEPRZOWA - 1,2 KG/OS.

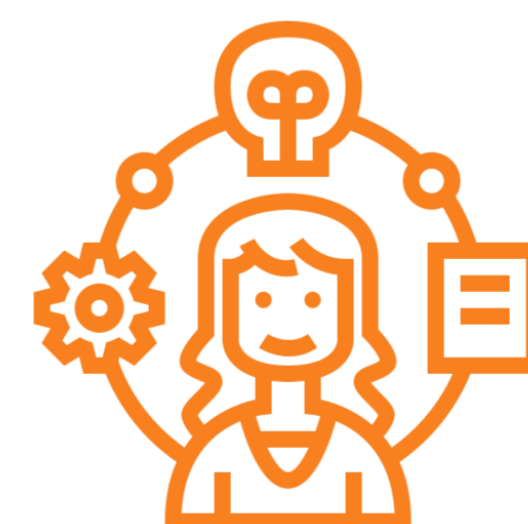
FORMY WSPARCIA



Paczka żywnościowa to minimum kilka artykułów spożywczych (co najmniej 3) z różnych grup towarowych wydawanych jednorazowo.



Posiłek to każdy posiłek przygotowany w OPL do tego przeznaczonej: śniadanie, II śniadanie, obiad – **w szczególności gorący posiłek** – podwieczorek, kolacja.



Edukacyjne działania towarzyszące do udziału w których ma prawo każda osoba, która otrzymała skierowanie z OPS do odbioru wsparcia żywnościowego.

SKŁADANIE SKARG

Każda osoba potrzebująca ma prawo złożenia skargi dotyczącej sposobu dystrybucji żywności do lokalnego Banku Żywności, następnie do Federacji Polskich Banków Żywności z siedzibą w Warszawie albo do Instytucji Zarządzającej – Ministra Rodziny i Polityki Społecznej.